

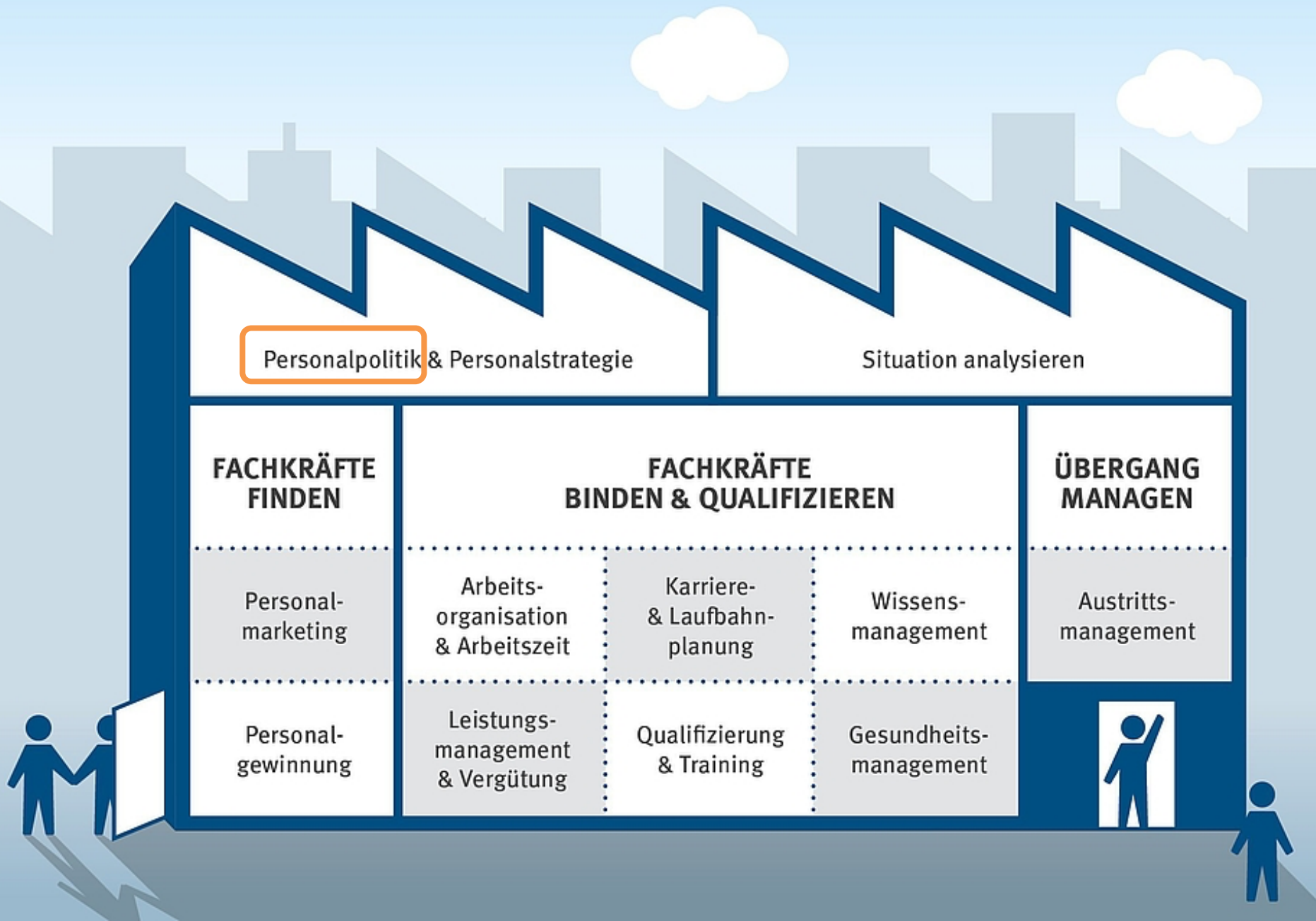
# Geprüfte Bilanzbuchhalter

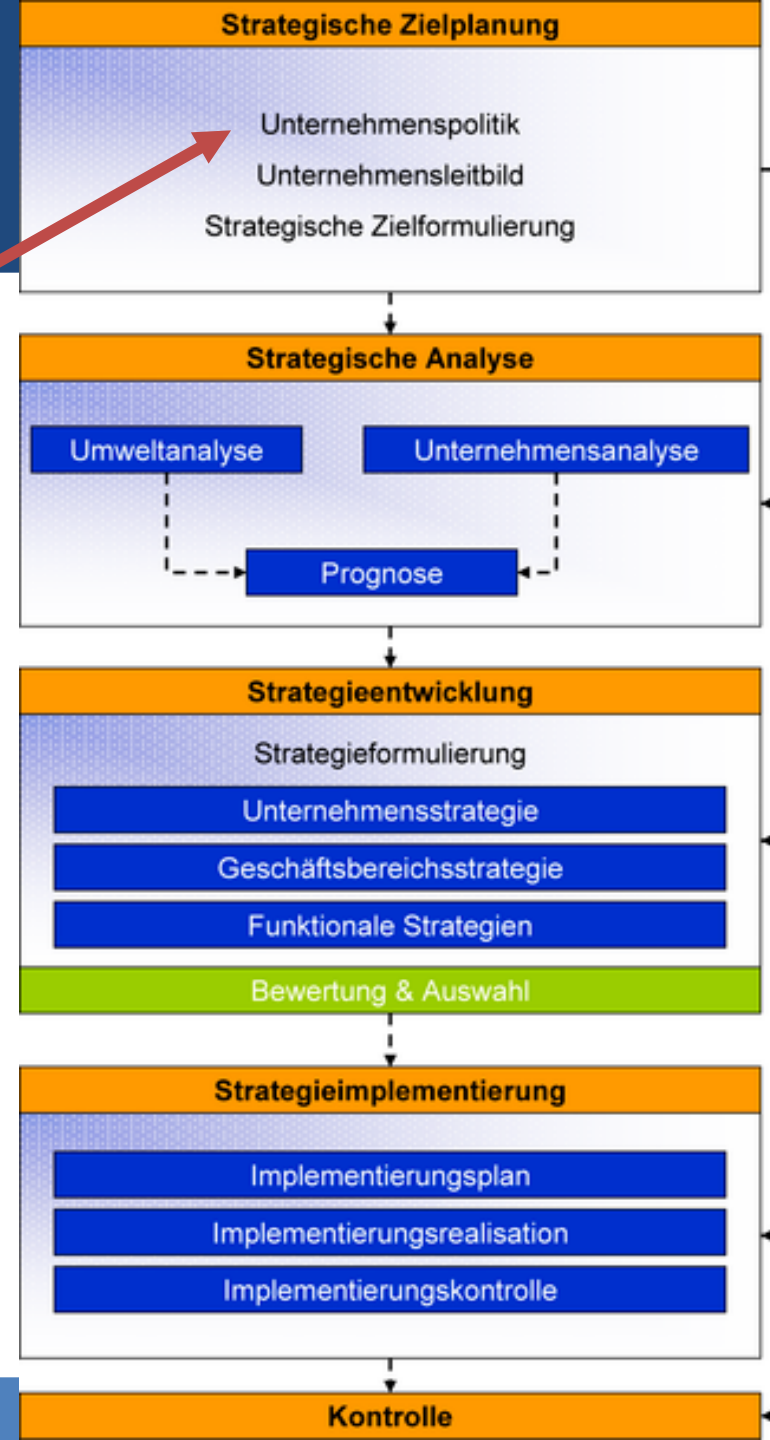
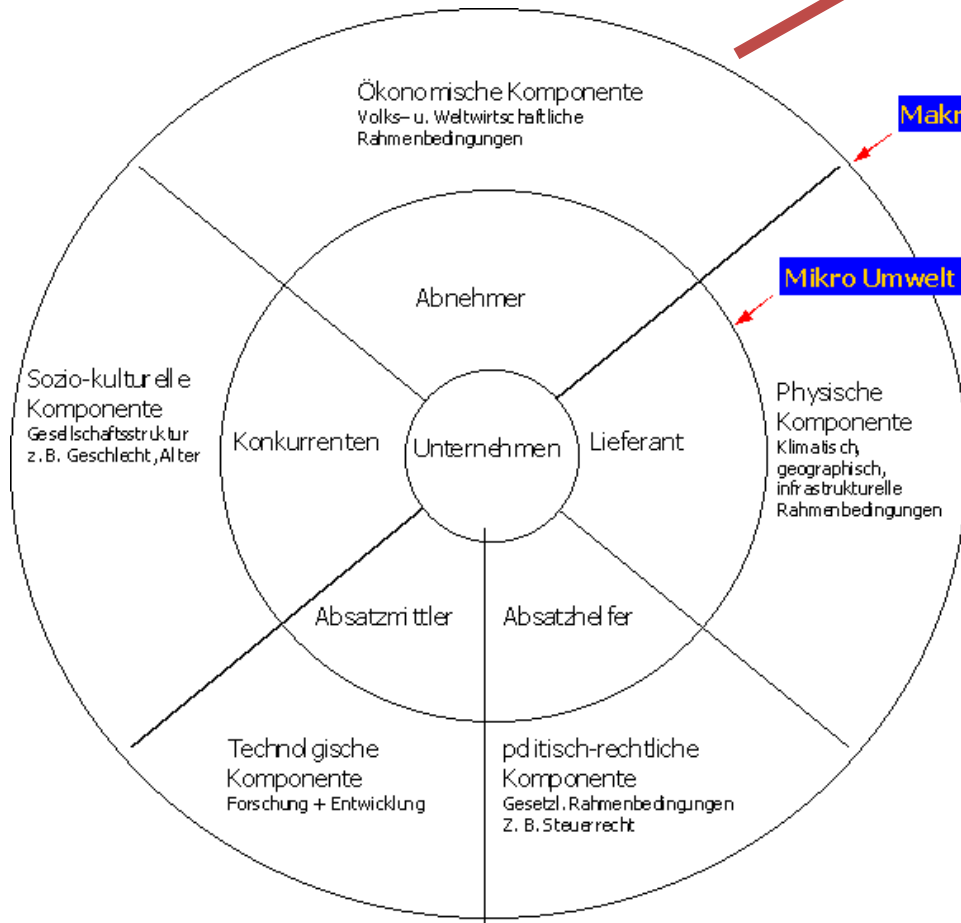
## 2 Personalauswahl und Personalrekrutierung



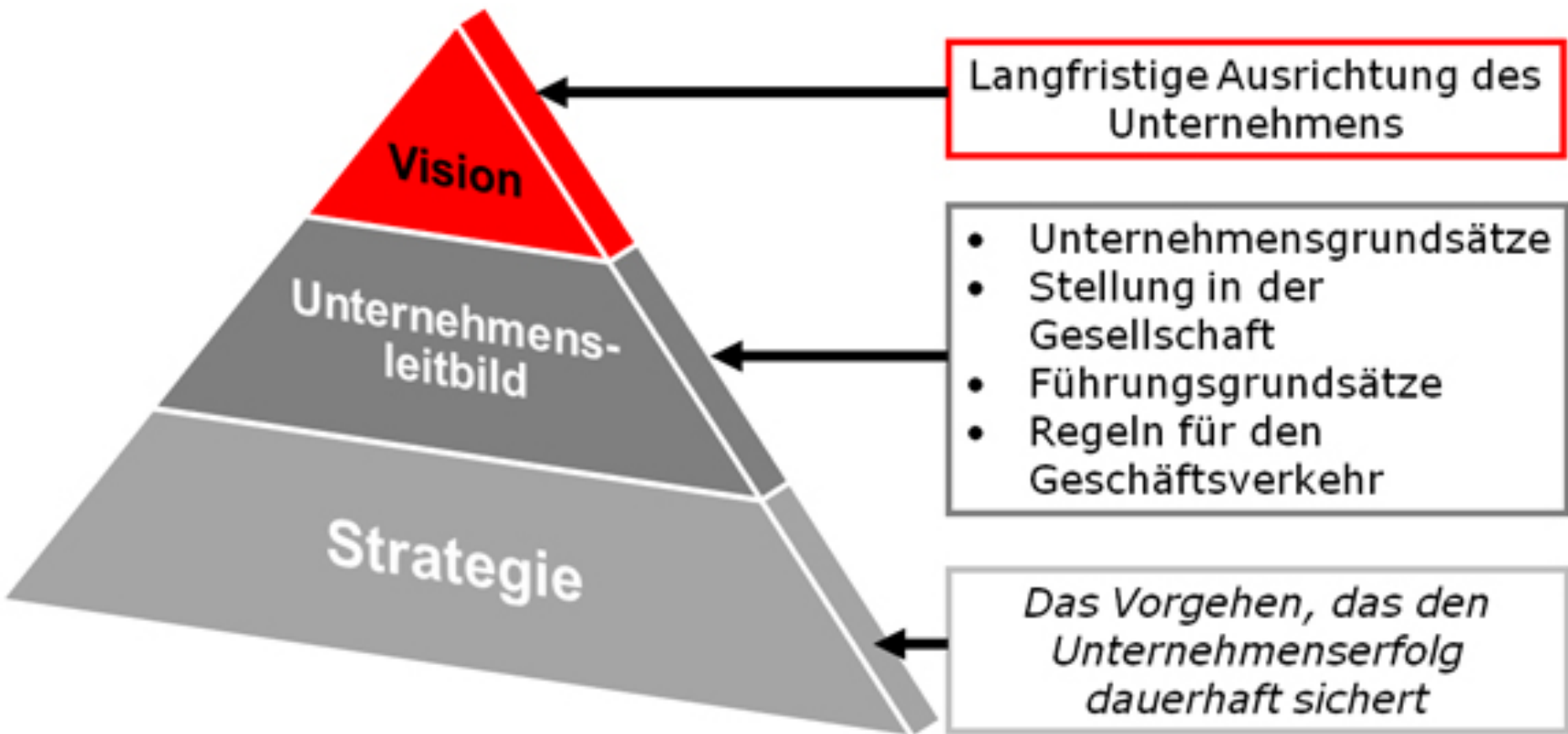
# Personalpolitik

- Die Personalpolitik ist ein gleichberechtigter Teil der Unternehmenspolitik, mit der die Rahmenbedingungen formuliert werden. Ihre Strategien werden aus der strategischen Unternehmensplanung abgeleitet.









Langfristige Ausrichtung des Unternehmens

- Unternehmensgrundsätze
- Stellung in der Gesellschaft
- Führungsgrundsätze
- Regeln für den Geschäftsverkehr

*Das Vorgehen, das den Unternehmenserfolg dauerhaft sichert*



# Beispiel



## Kunde steht im Mittelpunkt

Unsere Kunden entscheiden über unseren Erfolg. Die Erfüllung ihrer Bedürfnisse ist unser oberstes Ziel.



## Verständnis für unterschiedliche Kundenbedürfnisse

Wir respektieren und berücksichtigen die von Region zu Region unterschiedlichen Kundenbedürfnisse.



## Mitarbeiter sind unsere entscheidende Stärke im Wettbewerb

Loyalität, Zuverlässigkeit und Erfahrung sind uns wichtig. Wir fördern Eigenverantwortung und unternehmerisches Denken.



## Respekt und Fairplay

Wir pflegen eine faire, auf Respekt basierende Führung.



## Karriere und Weiterbildung

Wir schaffen Weiterbildungsmöglichkeiten und Laufbahnen innerhalb der Gruppe.



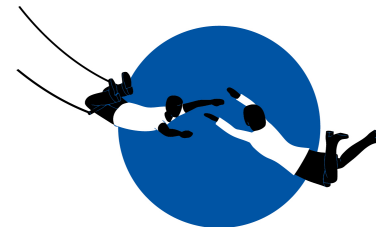
## Kompetenz und hohe Leistungsqualität

Kompetenz in Logistik, Distribution, Sortimentsgestaltung und technischer Unterstützung garantiert eine hohe Leistungsqualität.



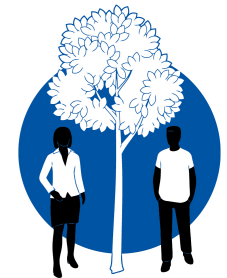
## Innovationskraft und Wirtschaftlichkeit

Innovative Prozesse und Dienstleistungen sind die Quelle für eine kontinuierliche Steigerung der Wirtschaftlichkeit.



## Vertrauen und Nachhaltigkeit

Mit unseren Partnern streben wir eine langfristige Zusammenarbeit an, die auf Vertrauen basiert.



## Sicherheit und Umwelt

Unsere Produkte erfüllen die Anforderungen bezüglich Sicherheit und Umwelt.

# CI-Konzept

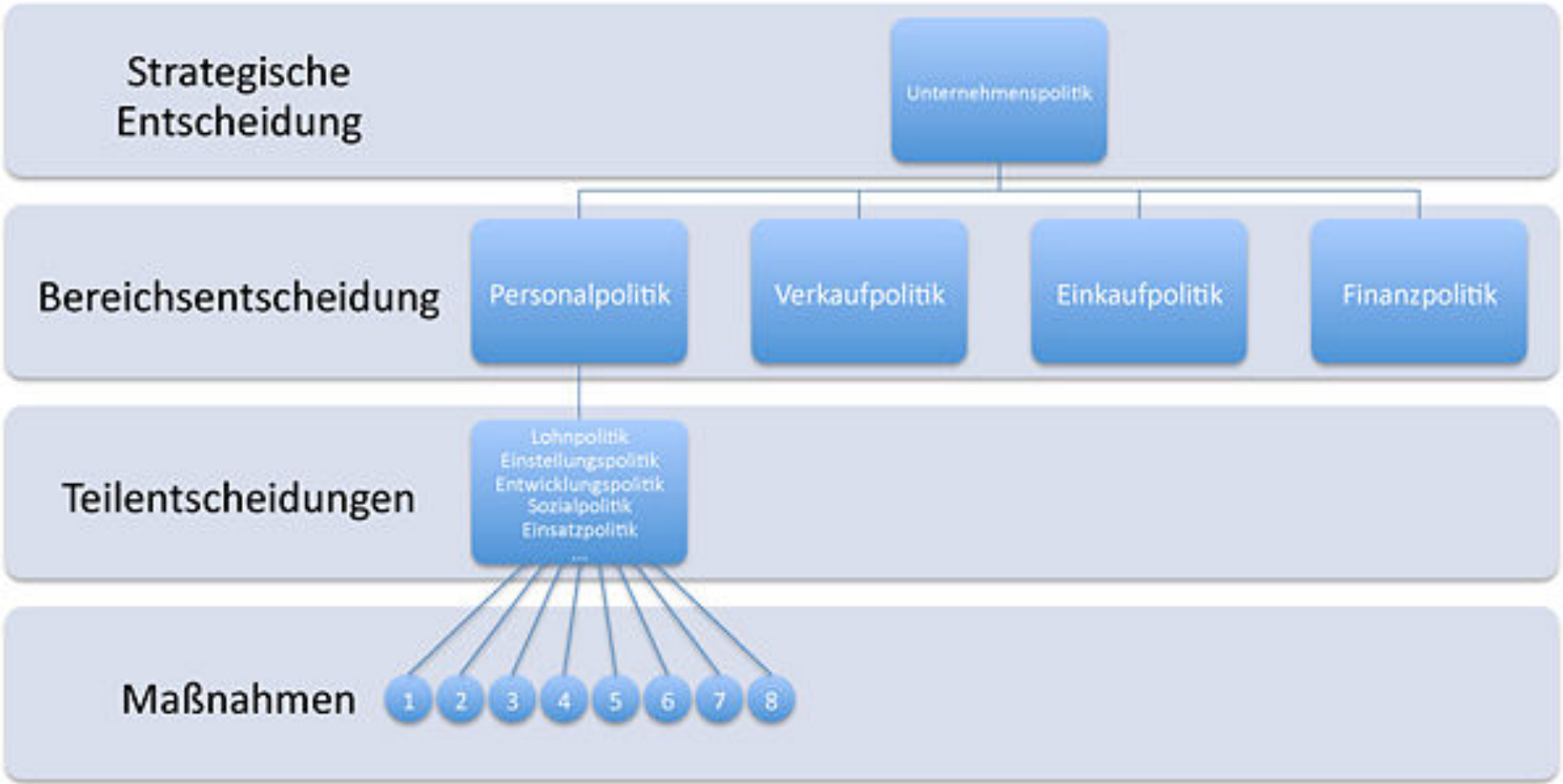
## Corporate Identity

Corporate  
Behavior

Corporate  
Design

Corporate  
Communi-  
cation

Image





## Negative Folgen...

- Mobbing im Unternehmen
- Diskriminierungsfälle
- Probleme bei der Besetzung von Führungspositionen
- Personalfreisetzung
- Offen ausgetragene Konflikte im Vorstand eines Unternehmens

# Ökonomische Ziele der Personalpolitik



- Beschaffung von Arbeitskräften
- Ausbildung von Nachwuchskräften
- Vermeidung von Fehlbesetzungen
- Vermeidung von Fehlzeiten, Leerlauf, Verspätungen
- sparsamer Umgang mit Ressourcen
- Verbesserung von Dynamik und Flexibilität der Mitarbeiter
- Förderung des Mitarbeiterpotenzials (z. B. durch Weiterbildung)
- Vermeidung von Mitarbeiterkriminalität, die das Unternehmen betrifft

# Soziale Ziele der Personalpolitik



- Die Arbeitsphysiologie (physische Arbeitsumwelt, Luft, Temperatur, Lärm etc.)
- Arbeitsplatz
- Gefahrenbereiche
- Arbeitszeit
- Entgeltgestaltung
- Personalführung
- Personalentwicklung
- Arbeitsorganisation
- Betriebsverfassungsorgane



# Konflikte zwischen den sozialen und den ökonomischen Zielen



# Personalmanagement

# Personalmanagement



Personalplanung

Personalführung

Personalorganisation

Personalcontrolling

Personalmarketing

Personalauswahl

Personalbeschaffung

Personalentwicklung

Personaleinsatz

Personalentlohnung

Personalverwaltung

Personalfreisetzung

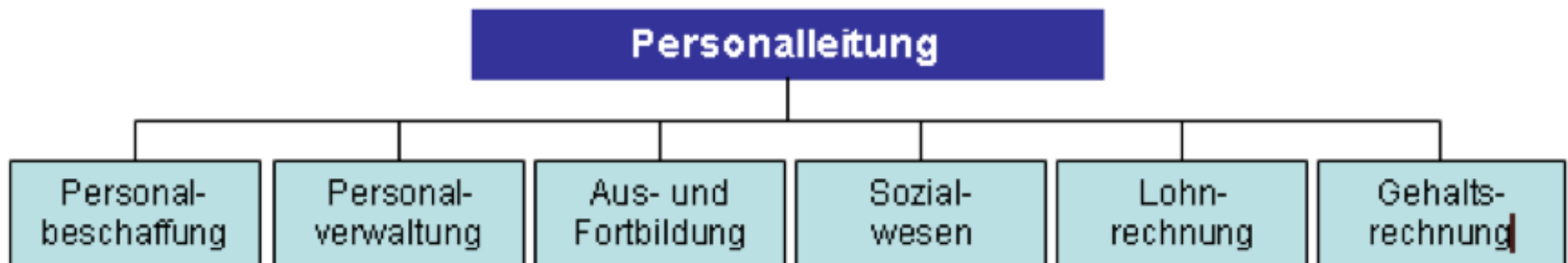
# Personalabteilung in Unternehmen mittlerer Größe

Bei einer aufgabenbezogenen Organisation werden Stellen für die unterschiedlichen personalwirtschaftlichen Funktionen in Abhängigkeit von den Zielvorgaben der Personalpolitik gegliedert. Zu unterscheiden ist in mittelständischen Unternehmen zwischen den beiden Grundtypen:

## 1. Geringe Gliederung

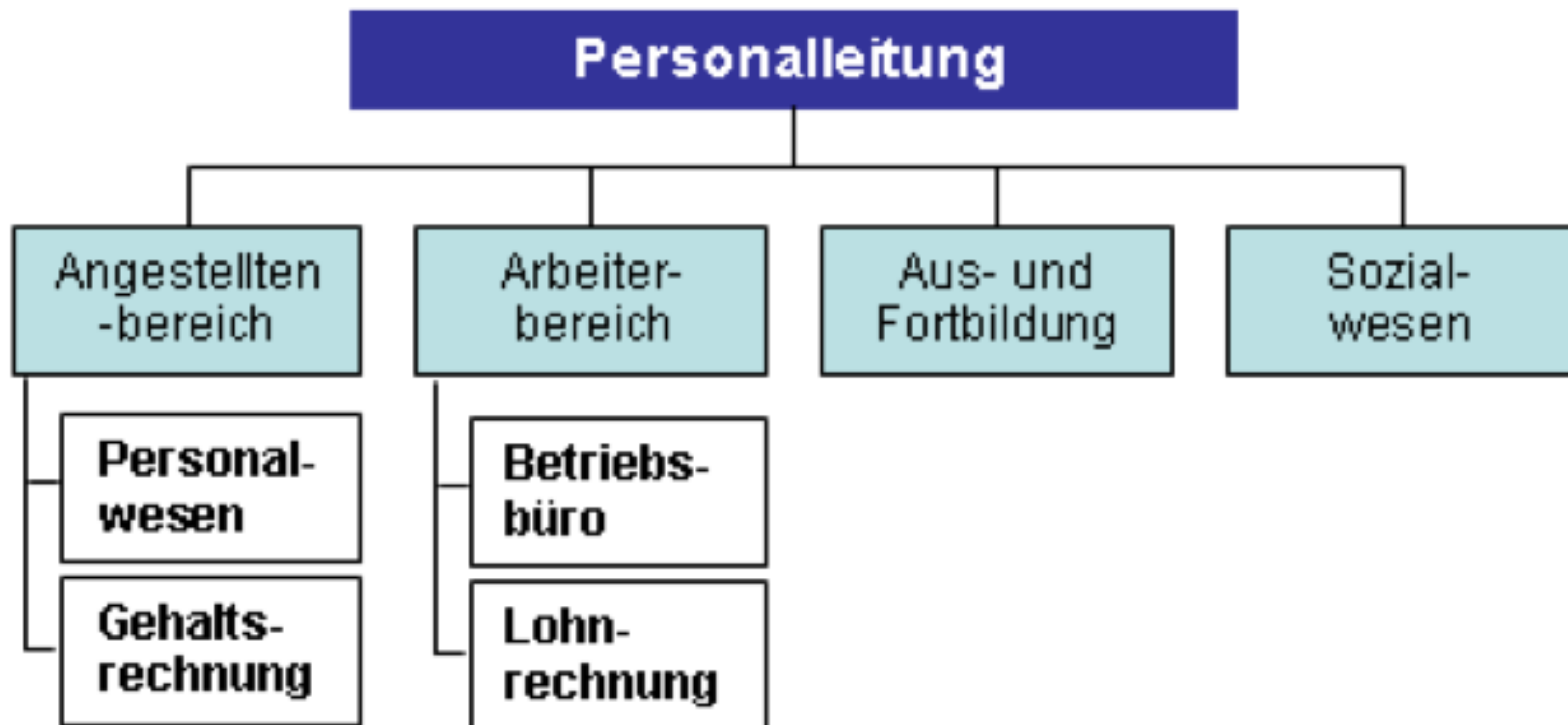


## 2. Starke Gliederung



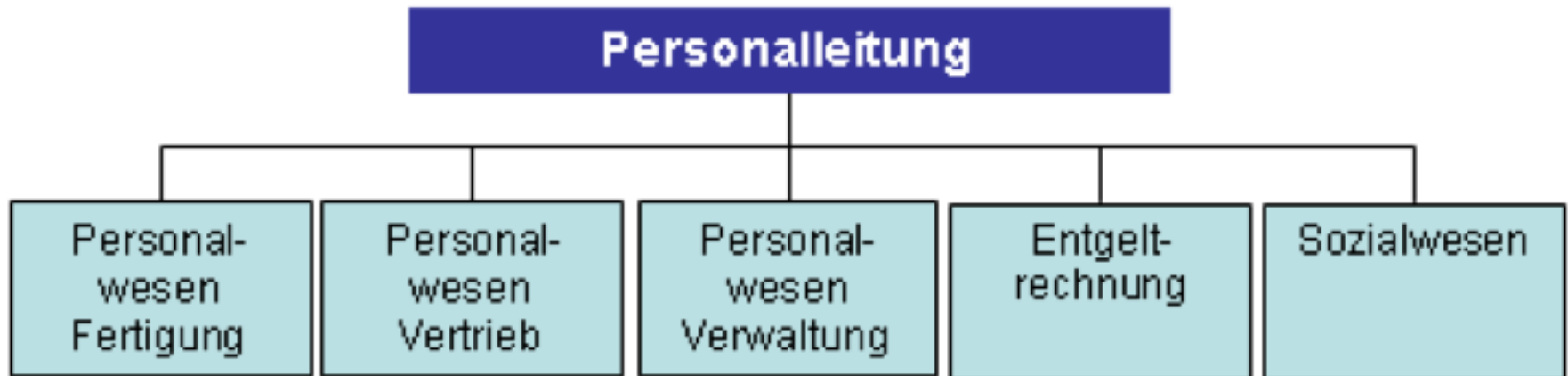
# Personalabteilung in Unternehmen mittlerer Größe

Bei einer mitarbeiterbezogenen Organisation wird die Aufbauorganisation auf die arbeitsrechtlich zu unterscheidenden Mitarbeitergruppen, vor allem Arbeiter und Angestellte ausgerichtet.

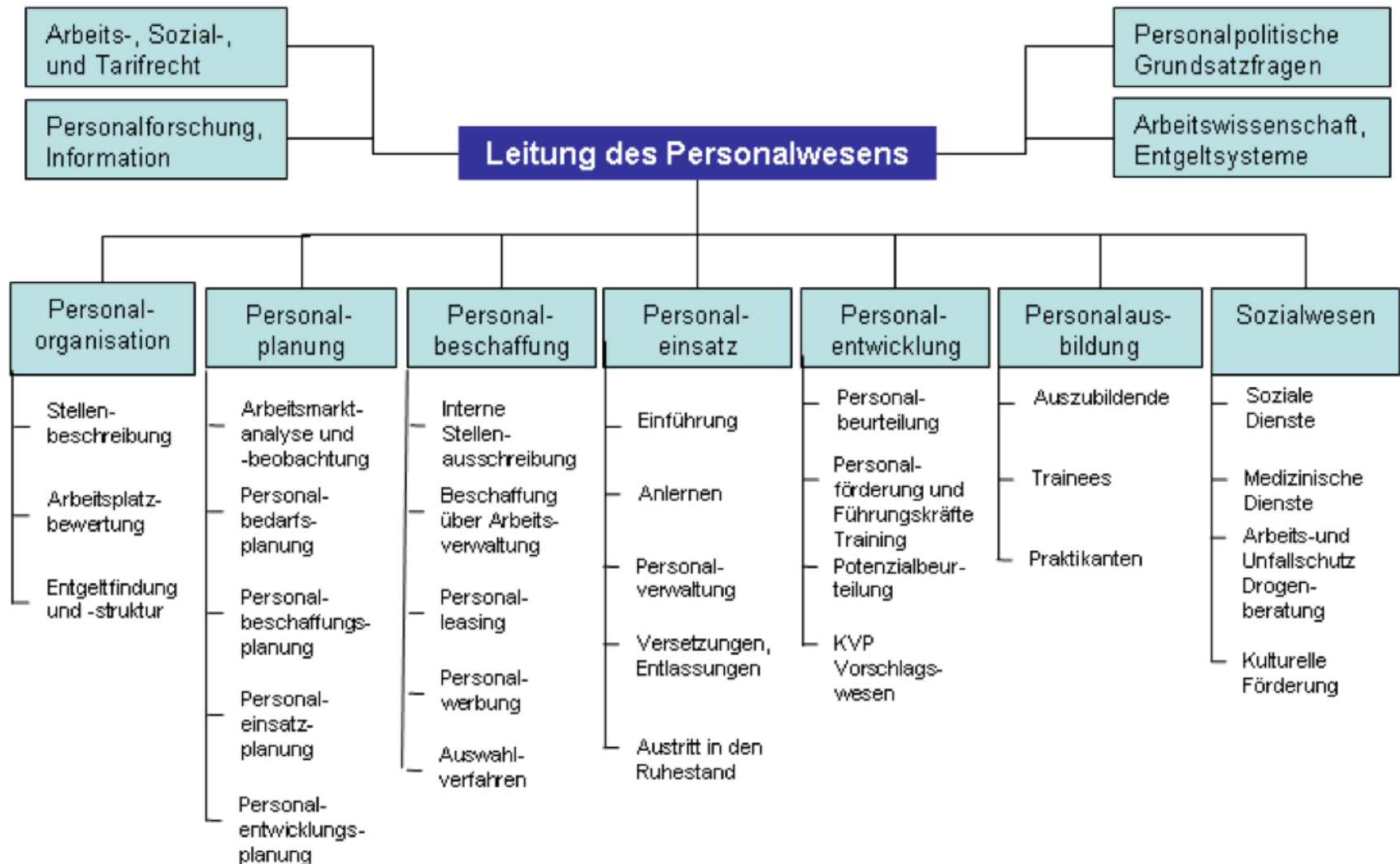


# Personalabteilung in Unternehmen mittlerer Größe

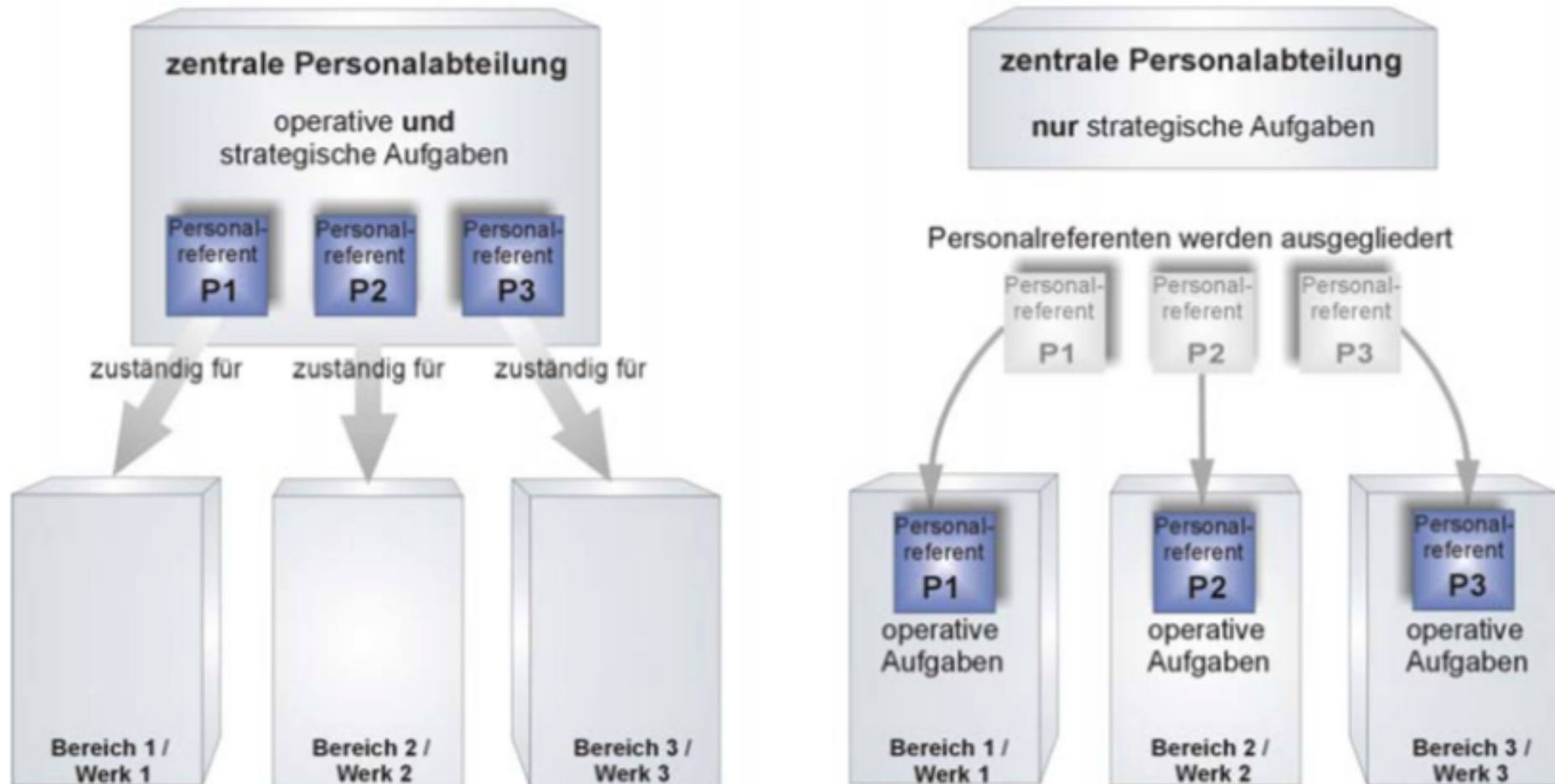
Bei einer funktionsbezogenen Organisation gliedert sich die Personalabteilung analog der Aufbauorganisation des Unternehmens.



# Strategische Personalarbeit in Großunternehmen



# Personalreferentensystem



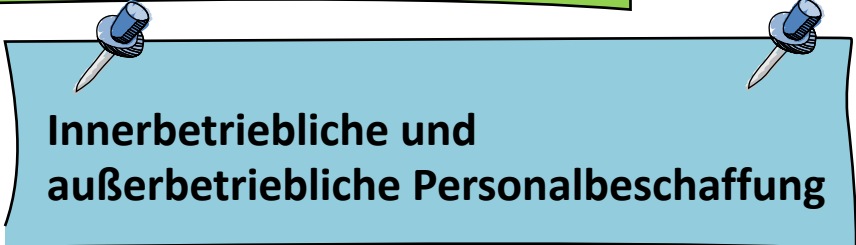


# Personalmarketing



## Konzepte des Personalmarketings

- Employer Branding
- Diversity
- Ausbildung
- Marketinginstrumente
- Talentmanagement
- Arbeitsmodelle



## Innerbetriebliche und außerbetriebliche Personalbeschaffung



## Personalauswahl

- Testverfahren
- Assessment-Center
- Vorstellungsgespräche
- Probearbeiten



## Einstellen von Mitarbeitern



## Controlling des Auswahlverfahrens

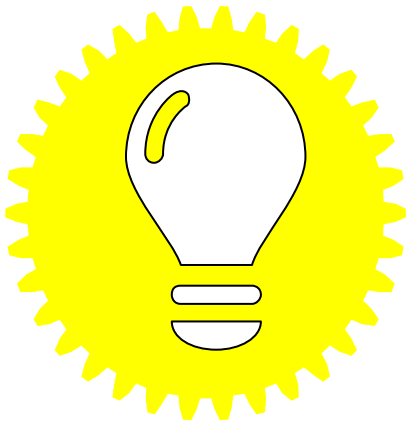


## Beendigung von Arbeits- und Ausbildungsverhältnissen



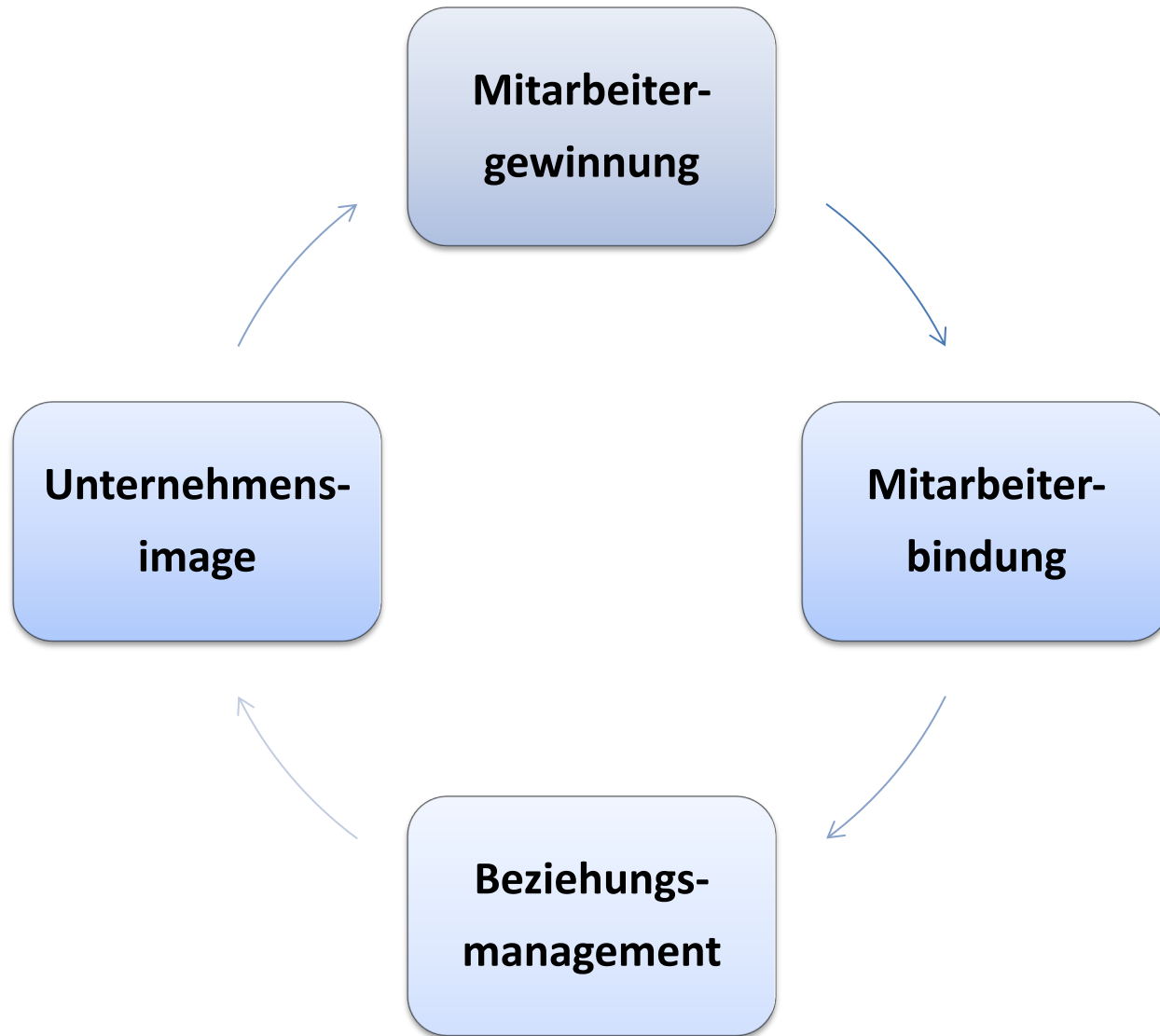
## **Konzepte des Personalmarketings**

- Employer Branding
- Diversity
- Ausbildung
- Marketinginstrumente
- Talentmanagement
- Arbeitsmodelle



Was ist  
Personalmarketing?

# Personalmarketing



# Ziele des Personalmarketings

## extern "Attraction"

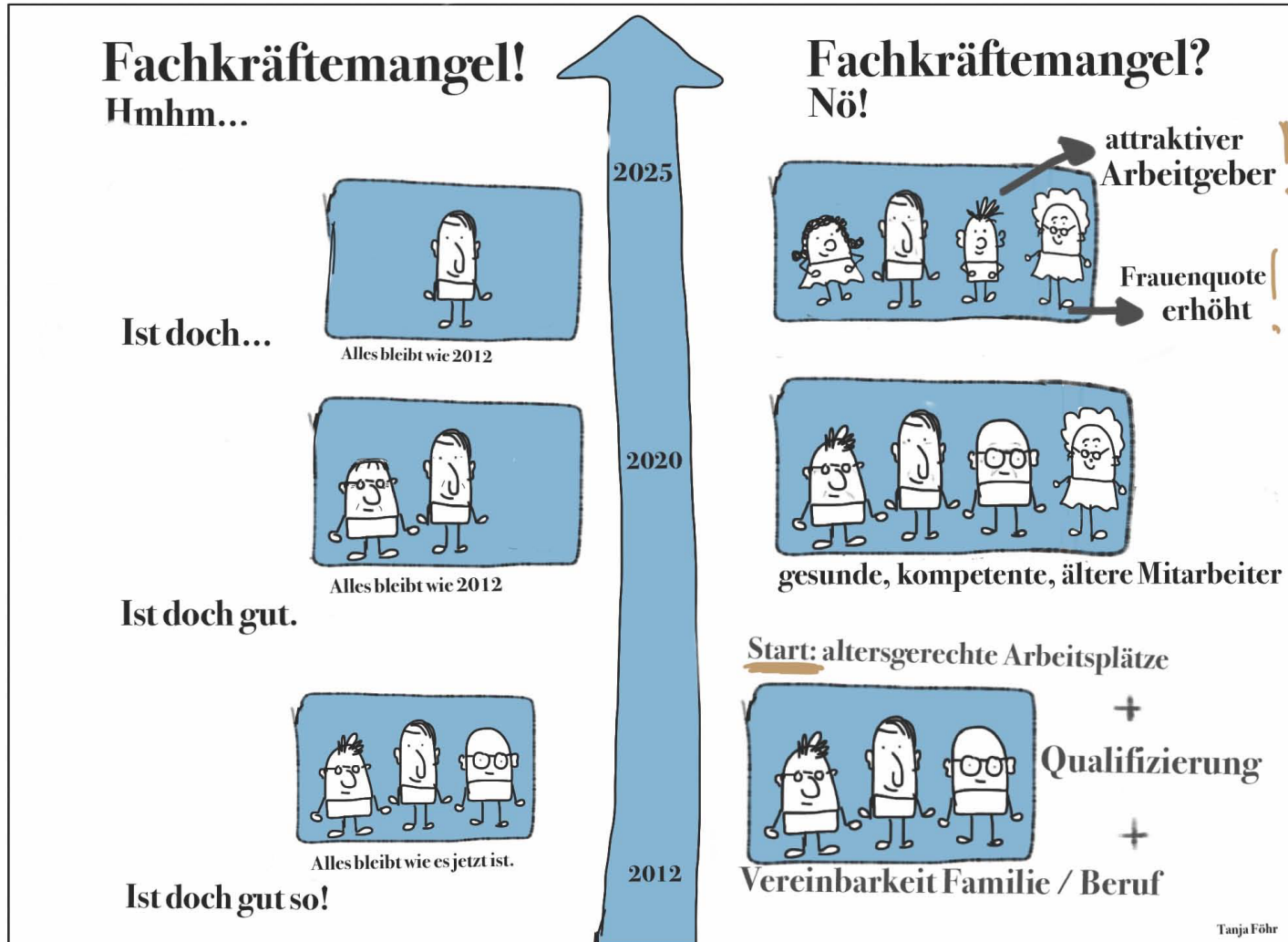
- positives  
Arbeitsgeberimage
- hoher  
Bekanntheitsgrad
- großes  
Bewerberpotenzial
- niedrige  
Recruitingkosten

## intern "Retention"

- Loyalität fördern
- Engagement fördern
- Fluktuationsrate  
senken
- Personalentwicklung  
anbieten



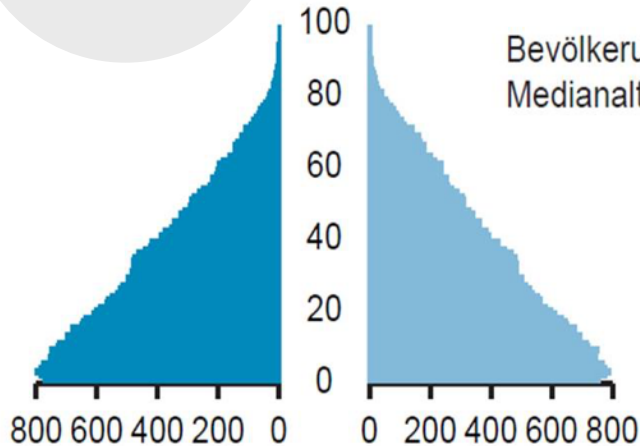
# Fachkräftemangel



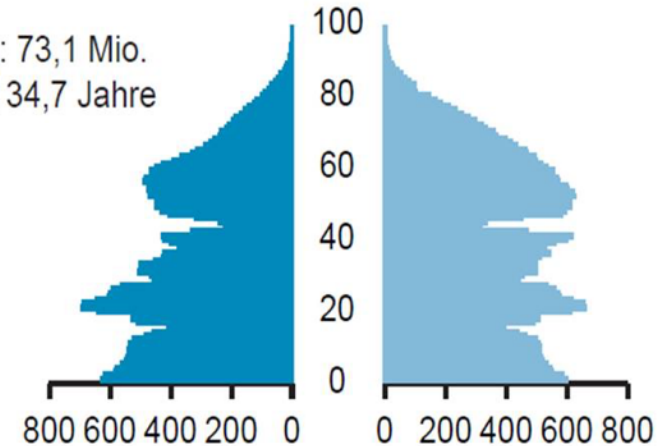


# Demografischer Wandel

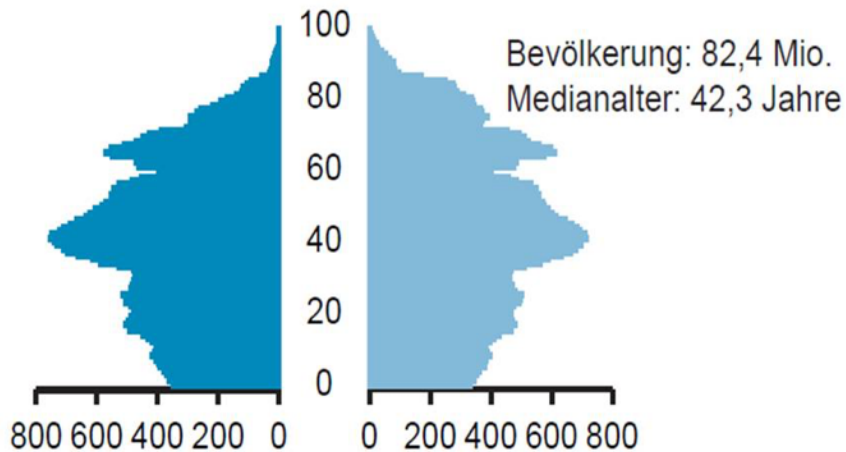
1910<sup>1)</sup>



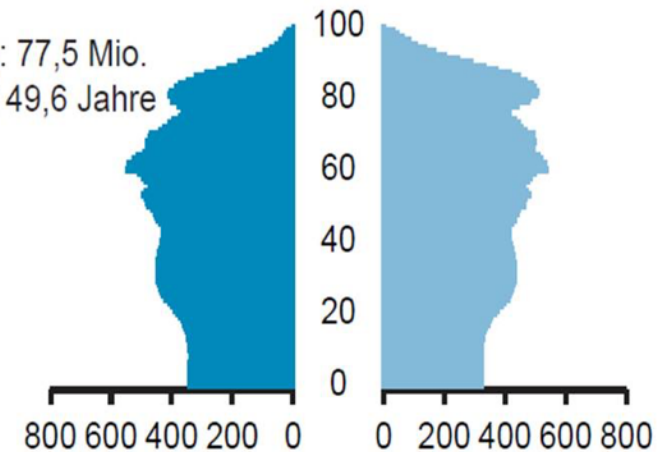
1960



2005



2050<sup>3)</sup>



Jeweils zum Jahresende. 1) Deutsches Reich in den Grenzen von 1910. 2) Eine Hälfte der Bevölkerung ist jünger, die andere älter. 3) Variante 3-W2 der 11. koordinierten Bevölkerungsvorausberechnung (Annahmen: hohe Fertilität, Basis-Lebenserwartung, hohe Zuwanderung).

RZ-Grafik / Datenquelle: Statistisches Bundesamt; eigene Berechnungen: Kühntopf.





brand strategy

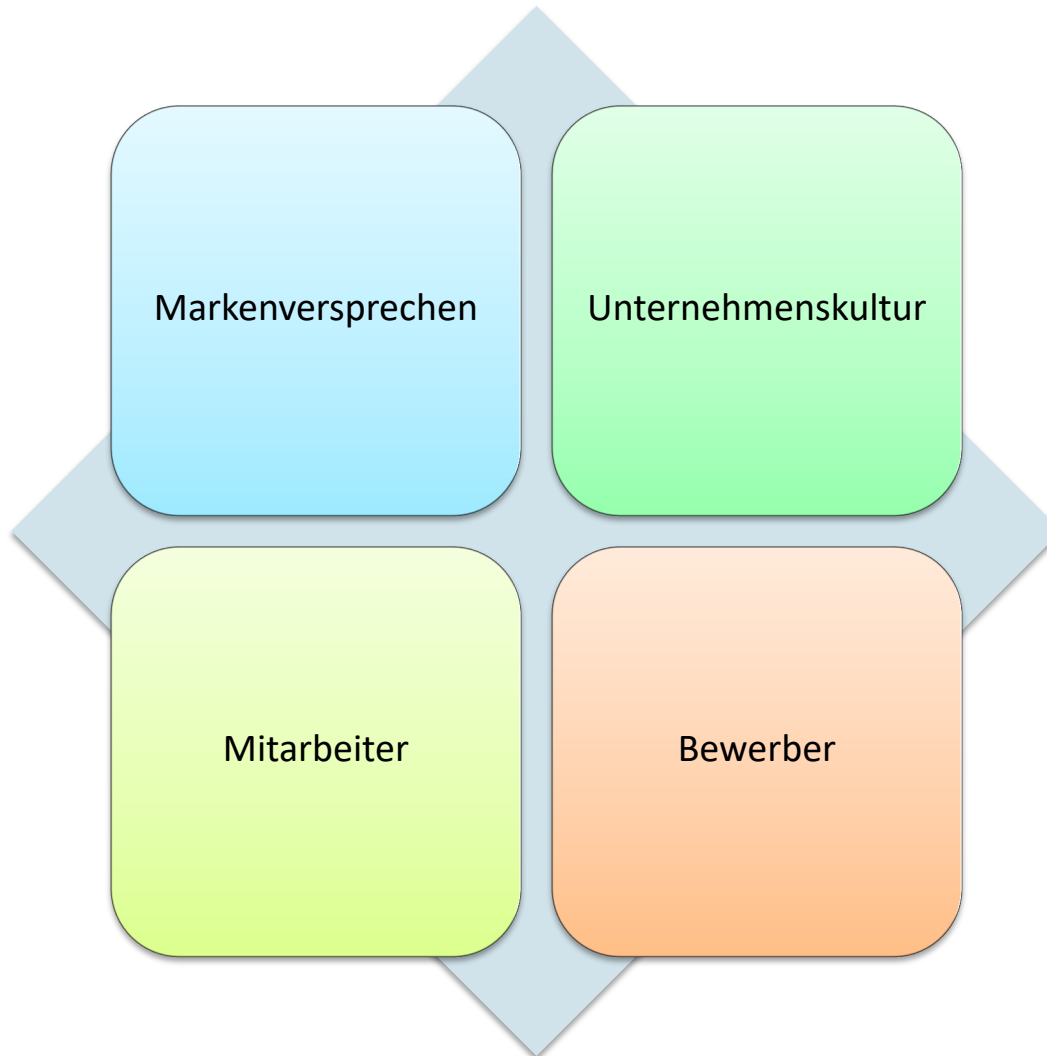
success advertising media design  
orientation target  
market consumer trend  
local sign business loyalty  
name symbol image  
focus trademark logo  
expectation unique management  
marketing corporate  
impression distribution  
registration quality  
product identity  
research value label image  
recognition

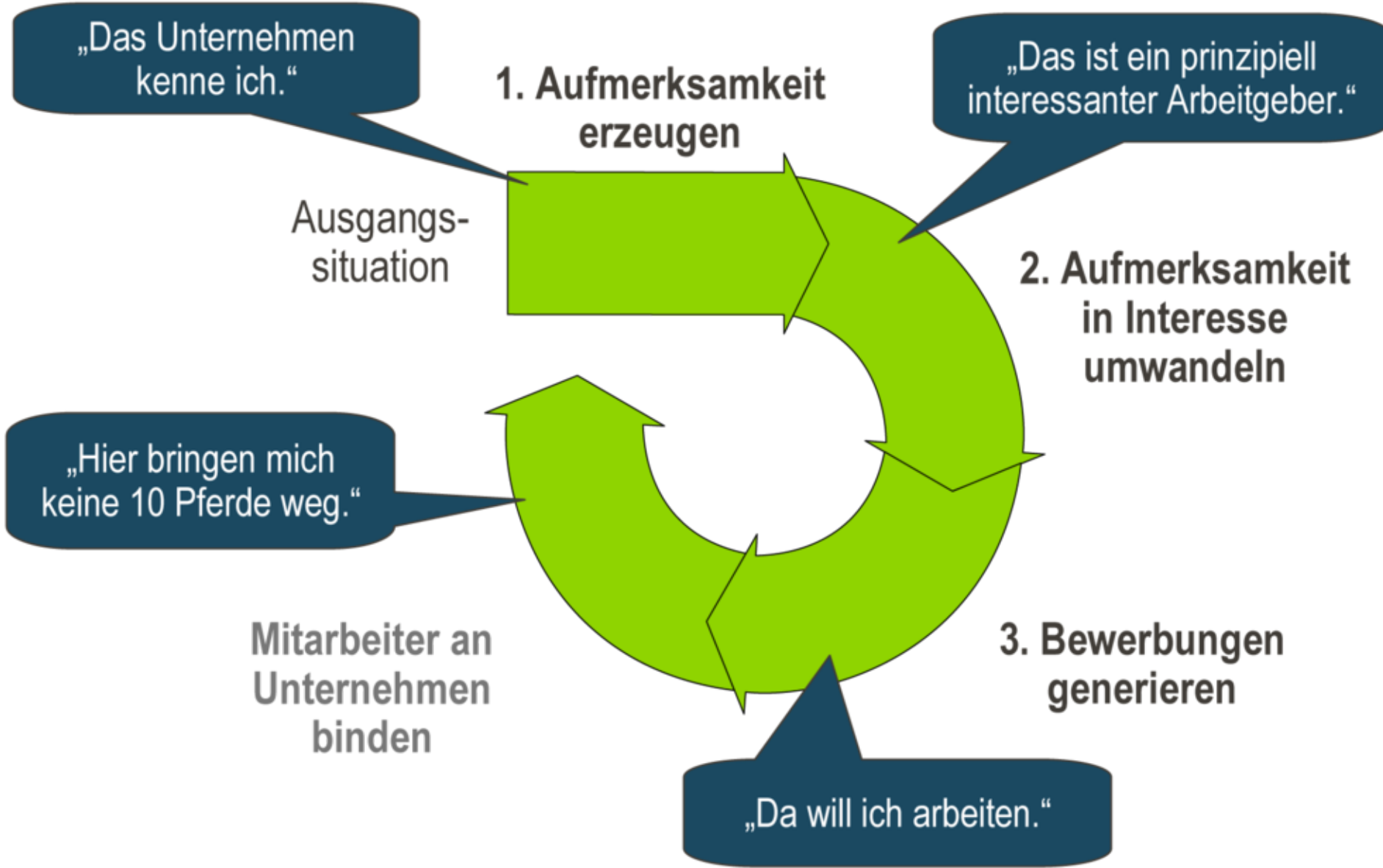
A hand-drawn word cloud centered on the words "brand strategy" in large, bold, black letters. The words are arranged in a roughly circular pattern around the center. The words are in various colors: red, blue, green, yellow, and purple. The words include: success, advertising, media, design, orientation, target, market, consumer, trend, local, sign, business, loyalty, name, symbol, image, focus, trademark, logo, expectation, unique, management, marketing, corporate, impression, distribution, registration, quality, product, identity, research, value, label, image, and recognition. A hand is visible on the right side, holding a black marker and drawing a thick, horizontal scribble at the bottom of the word cloud. Several short, black lines radiate outwards from the central text, suggesting a sunburst or starburst effect. The background is white.

# Employer Branding



# Maßnahmen für eine positive Arbeitgebermarke





# Personalmarketing

## interne Maßnahmen

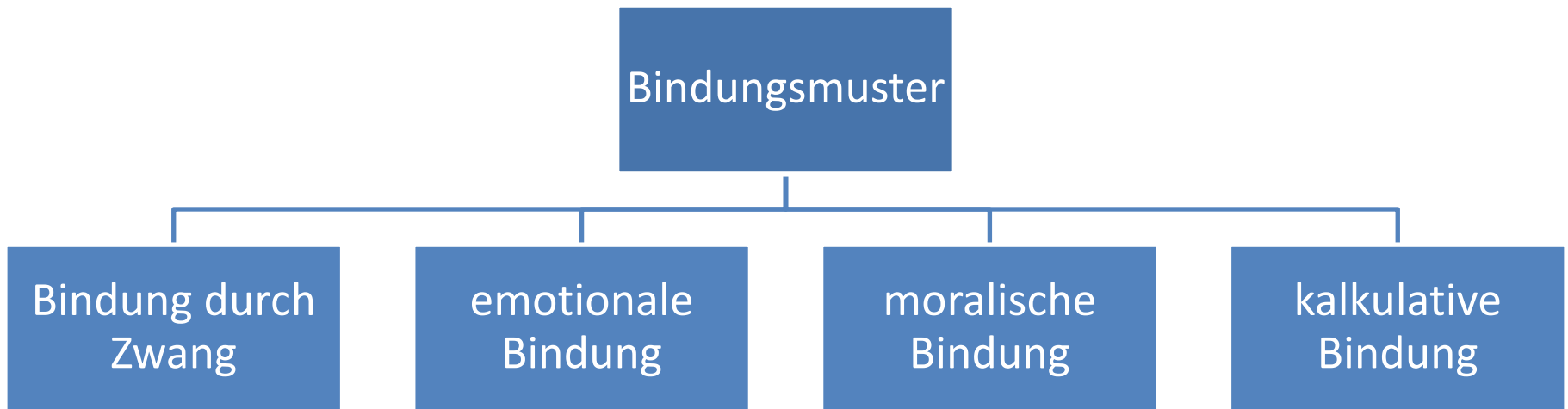
- Führung
- angemessene Vergütung
- Leistungsanreize
- Fortbildungsmöglichkeiten
- Übertragung von Verantwortung

## externe Maßnahmen

Stellenanzeigen  
Vergabe von Praktikas  
Bildungspartnerschaften  
Trainee-Programme  
Präsenz auf  
Bildungsmessen  
Zusammenarbeit mit  
Hochschulen  
Präsenz in sozialen  
Netzwerken



# Bindungsmuster





# Personalbindung – Retention-Management

1. Ermittlung des strategischen Personalbedarfs
2. Analyse des Fluktuationsrisikos
3. Analyse der möglichen Anreize
4. Festlegung der Anreize
5. Durchführung der Maßnahmen
6. Evaluation

# Anreize für Unternehmensbindung

Bereich	Beispiel
Arbeitsorganisation	Homeoffice Teamarbeit
Arbeitsumfeld	Betriebskindergarten Parkplatz Raumausstattung
Arbeitszeit	Gleitzeit Teilzeitarbeit Umgang mit Elternzeit
Führung	Arbeitsklima Abgrenzung der Arbeitsbereiche Zielvereinbarungen Anreizsysteme
Unterstützung der Führungskräfte	Coaching Kompetenztraining

# Anreize für Unternehmensbindung - 2

Bereich	Beispiel
Gesundheit	Arbeitsschutz Gesundheitsförderung Suchtberatung
Karriere	Aufstiegsmöglichkeiten Handlungsvollmacht, Prokura
Vergünstigungen	Arbeitgeberdarlehen Werkwohnung/Mietzuschüsse Personalrabatt
Vergütung	13. Monatsgehalt Dienstwagen Mitarbeiterwohnungen
Vorsorge	Betriebliche Altersvorsorge Versicherungen Zuschüsse zur Vermögensbildung





**Praktikumsplätze**

**Ausbildungsbetrieb**



# Marketinginstrumente

Produktpolitik	Preispolitik	Kommunikationspolitik
Angebot attraktiver Arbeitsplätze	Entgelte	Stellenausschreibungen
Attraktive Arbeitsinhalte	Prämien	PR-Aktionen
zeitgemäß ausgestattete Arbeitsplätze	Boni	Messeauftritte
Entwicklungsmöglichkeiten	Betriebliche Altersvorsorge	Einstellungsgespräche
Kompetenzen und Verantwortungsbereiche		
Unternehmenskultur		

# Fachkräftesicherung

- Ausbildung
- Weiterbildung
- Employer Branding
- Erhalt der Arbeitsfähigkeit –  
Gesundheitsmanagement
- Fachkräfte aus dem Ausland
- Familienfreundliche Arbeitsbedingungen



# Talentmanagement



# Arbeitsmodelle



# Arbeitszeit- bzw. Arbeitsmodelle



Arbeits-  
modelle

Teilzeit

Gleitzeit

Homeoffice heute eher Mobiles Arbeiten

Arbeitszeitkonten